

## HİDROLİK ÇEK VALF

HYDRAULIC CHECK VALVE  
RÜCKSCHLAGVENTİL



Çelik Gövde

Max Basınç 420-450 Bar

Max Akış 450 Lt/dak

Sıcaklık -30,,,+80°C

Dişli Bağlantı

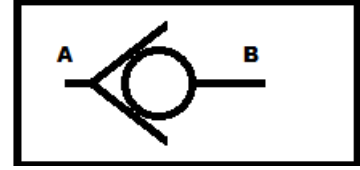
Tek Yönde Geçiş

Açma Basınçları ,tercihen.

YAYLI



YAYSIZ

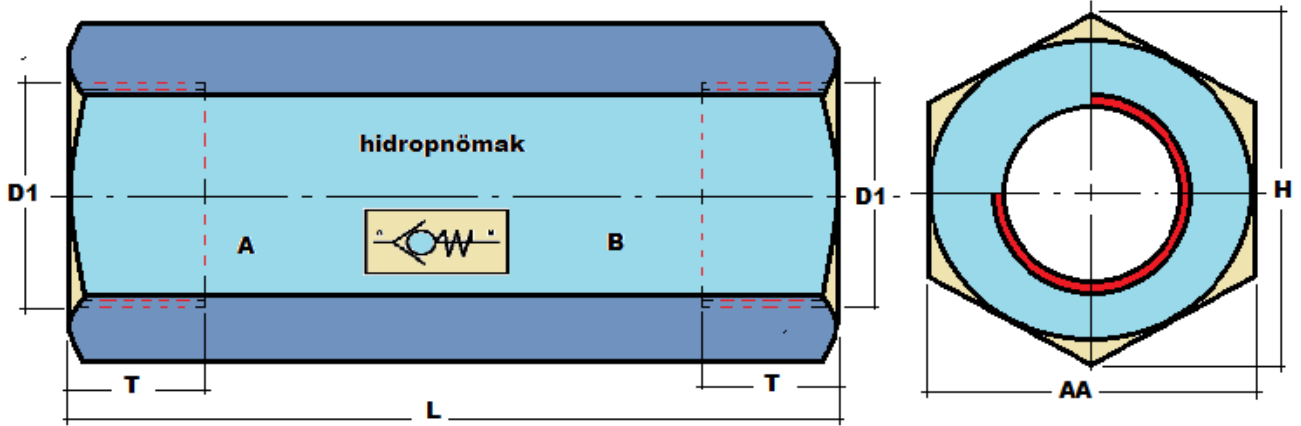


	1/4\"R	3/8\"R	1/2\"R	3/4\"R	1\"R	1.1/4\"R	1.1/2\"R
DEBİ	13	32	50	120	220	350	450
AĞIRLIK Kg	0,1	0,2	0,3	0,5	1	2	2,5

Bütün çek valf çeşitleri için dikkat edilecek hususlar aşağıdaki gibidir;

- \* Bağlantı yönüne dikkat ediniz.
  - \* Tavsiye edilen basınç değerini aşmayınız
  - \* Bağlanan fittingsler uygun bir şekilde sıkılmalı ve ilave sızdırmazlık elemanları kullanılmalıdır.
  - \* Hidrolik sistemlere uygun yağlar kullanınız
  - \* Herhangi bir arıza durumunda yetkili bir personele danışınız.
  - \* Sistemde basınç olabileceği için sökmeden önce basıncın sıfırlandığından emin olunuz.
  - \* Malzeme rutubetsiz ortamda ambalajında saklanmalıdır.
  - \* Hidrolik çek valfler kesinlikle ters bağlanmamalıdır. Akışkanın yönü ok yönü ile olmalıdır. Aksi takdirde akış gerçekleşmeyeceği için sisteme giderilemeyecek zarar verebilir.
  - \* Malzemenin içerisine herhangi bir pislik, çapak veya parça gitmesi halinde ürün görevini yapamaz.
- Bu takdirde malzeme uygun bir temizleyici ile yıkanmalı hava tutularak temizlenmelidir.

\* Satın almış olduğunuz malzeme kullanım veya montaj hataları dışında 2 yıl HİDROPNÖMAK AŞ garantisi altında



	1/4"	3/8"	1/2"	3/4"	1"	1.1/4"	1.1/2"
<b>D1</b>	R"1/4	R"3/8	R"1/2	R"3/4	R"1	R1.1/4	R"1.1/2
<b>H</b>	22	28	34,5	41,5	53	69	75
<b>L</b>	58	58	72	85	98	120	132
<b>T</b>	12	12	14	16	18	20	22
<b>AA</b>	19	24	30	36	46	60	65

