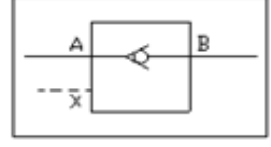


PİLOT KUMANDALI ÇEK (KİLİTLEME) VALF (HA)

CHECK VALVE, PILOT OPERATED

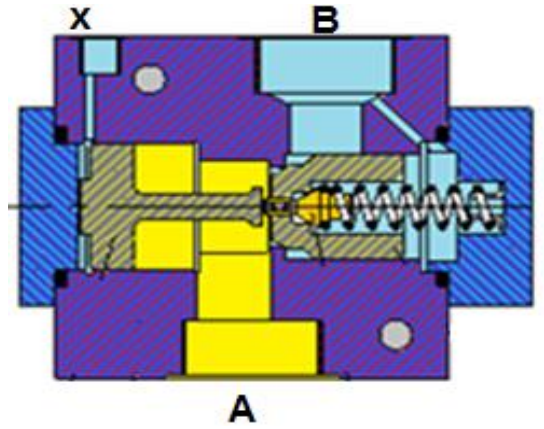
SIZE 10-16 MAX 315 BAR MAX 100 L/d



Dişli Bağlantı / For threaded connection

Pleyt Bağlantı / For subplated mounting

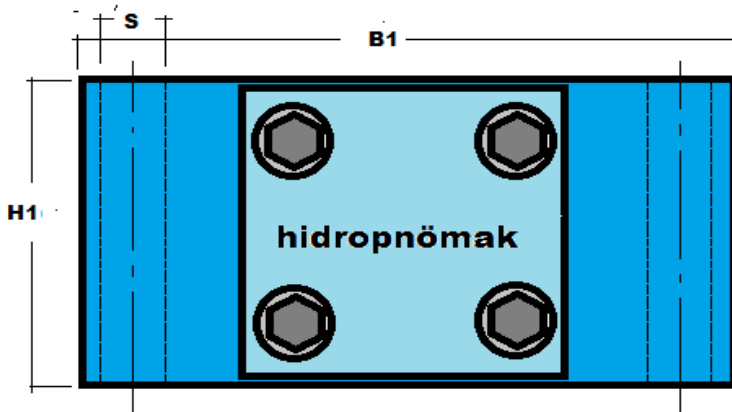
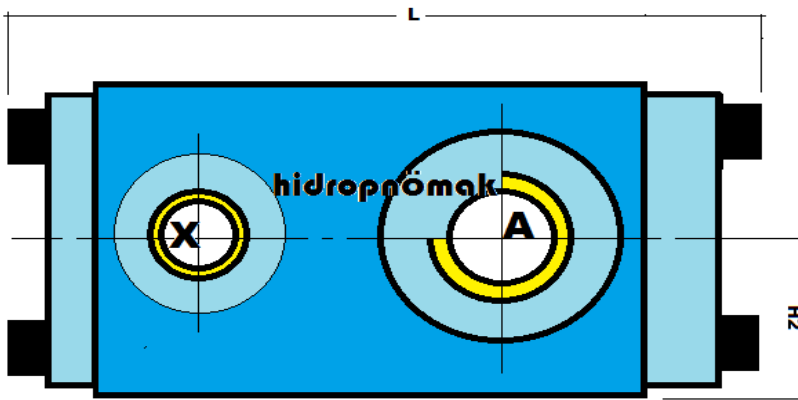
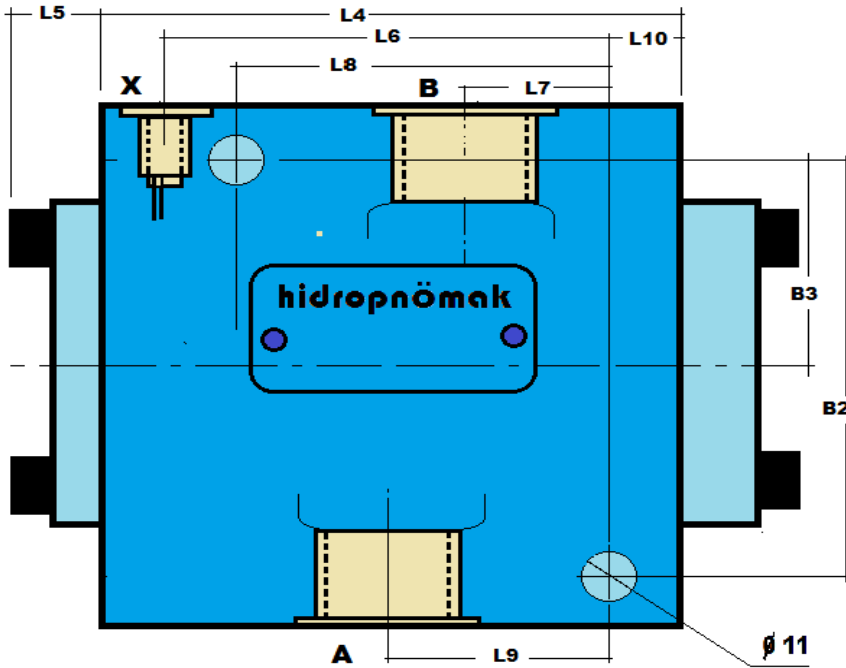
| | |
|------------|------------|
| Max Basınç | 315 Bar |
| Max Debi | 560 Lt/dak |



Kilitleme valfleri için dikkat edilecek hususlar aşağıdaki gibidir;

- * Maksimum basınç değerini aşmayınız
- * Bağlanan fittingsler uygun bir şekilde sıkılmalı ve ilave sızdırmazlık elemanları kullanılmalıdır.
- * Hidrolik sistemlere uygun yağlar kullanınız
- * Herhangi bir arıza durumunda yetkili bir personele danışınız.
- * Sistemde basınç olabileceği için sökmeden önce basıncın sıfırlandığından emin olunuz.
- * Malzeme rutubetsiz ortamda ambalajında saklanmalıdır. İstenilmesi halinde iç parçaları hafifçe yağlanabilir.
- * Kilitleme valfleri basınç saklama yapacakları hacme en kısa mesafeye bağlanmalıdır.
- * Pilot hattı MİN Ø10 luk tesisat borusu veya muadil hidrolik hortum ile yapılmalıdır.
- * Akış yönüne dikkat edilmeli ve bağlantılar buna göre yapılmalıdır.
- * Malzemenin içerisine herhangi bir pislik, çapak veya parça gitmesi halinde ürün görevini yapamaz. Bu takdirde malzeme uygun bir temizleyici ile yıkanmalı ve hava tutularak temizlenmelidir.

* Satın almış olduğunuz malzeme kullanım veya montaj hataları dışında 2 yıl HİDROPNÖMAK AŞ garantisi altında olup



| | 1/2"R | 3/4"R | 1"R |
|-----|-------|-------|------|
| L | 116 | 135 | 135 |
| L4 | 80,2 | 95 | 95 |
| L5 | 18 | 20 | 20 |
| L6 | 49 | 68 | 68 |
| L7 | 12 | 13 | 13 |
| L8 | 35 | 48 | 48 |
| L9 | 28 | 36 | 36 |
| L10 | 17,5 | 17,5 | 17,5 |
| B1 | 83 | 100 | 100 |
| B2 | 66 | 80,4 | 80,4 |
| B3 | 33 | 40,2 | 40,2 |
| H1 | 43 | 57 | 57 |
| H2 | 21,5 | 28,5 | 28,5 |
| S | 11 | 11 | 11 |
| X | 1/4" | 1/4" | 1/4" |