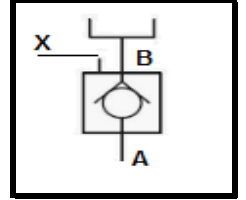


ÖN DOLUM (BOŞALTMA) VALFLERİ PRE-FILL VALVE

SIZE 40-250 MAX 315 BAR MAX 1216 L/d



Özellikleri

Ön dekomprasyonlu, pilot kontrollü çek valf.
Flanş bağlantısı
Max 315 Bar çalışma basıncı

Teknik Değerler (Technical Data)

Çalışma Basıncı (Operating pressure) max 315 bar
Akışkan Hidrolik Yağlar
Çalışma Sıcaklığı (Fluid temperature range) -30 ve +80
Viskosite (Viscosity range) 2.8 ile 500

	NW 40	NW 50	NW 63	NW 80
Ağırlık kg	10	16	27	44
Geçirgenlik Lt/dak	304	472	744	1216

Bütün ön dolum valflerinde dikkat edilecek hususlar aşağıdaki gibidir;

- * Tavsiye edilen basınç değerini aşmayınız
- * Bağlanan fittingsler uygun bir şekilde sıkılmalı ve ilave sızdırmazlık elemanları kullanılmalıdır.
- * Hidrolik sistemlere uygun yağlar kullanınız
- * Herhangi bir arıza durumunda yetkili bir personele danışınız.
- * Sistemde basınç olabileceği için sökmeden önce basıncın sıfırlandığından emin olunuz.
- * Malzeme rutubetsiz ortamda ambalajında saklanmalıdır. İstenilmesi halinde iç parçaları hafifçe yağlanabilir.
- * Pilot hattı MİN Ø10 luk tesisat borusu veya muadil hidrolik hortum ile yapılmalıdır.
- * Valfin sisteme bağlanması için çelik civata kullanınız.
- * Malzemenin içerisine herhangi bir pislik, çapak veya parça gitmesi halinde ürün görevini yapamaz.

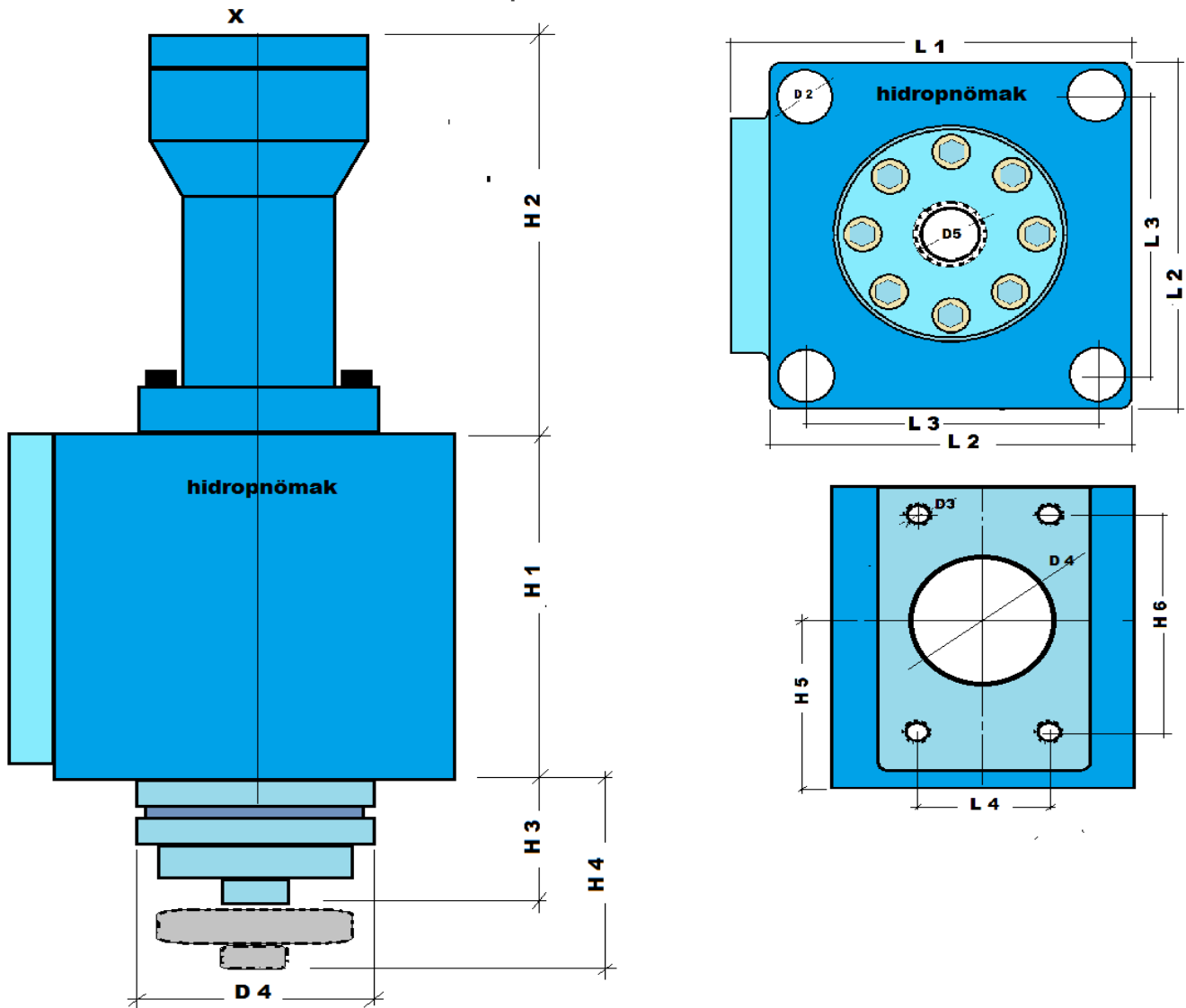
Bu takdirde malzeme uygun bir temizleyici ile yıkanmalı (tiner bazı temizleyiciler hariç) ve hava tutularak temizlenmelidir.

*** Satın almış olduğunuz malzeme kullanım veya montaj hataları dışında 2 yıl .HİDROPNÖMAK AŞ garantisi altında olup kullanım şartları yukarıda belirtilmiştir.**



HidroPnömak

HİDROLİK PNÖMATİK
MAKİNE SANAYİ ve TİCARET A.Ş.
1971'den beri üretiyoruz. Markamız adımızdır.



	H 1	H 2	H 3	H 4	H 5	H 6	D 1	D 2	D 3	D 4	D 5	L 1	L 2	L 3	L 4
NW 40	103	127	30	40	53	78	40	18	M12	62	R 1/2	115	100	75	43
NW 50	113	157	38	50	58	89	50	22	M12	80	R 1/3	135	120	90	51
NW 63	139	185	40	55	72	106.5	63	26	M16	95	R 1/4	163	145	105	62
NW 80	160	237	43	63	78	106.5	76	33	M16	115	R 3/4	192	180	130	62
NW100															
NW125															
NW150															
NW200															
NW250															