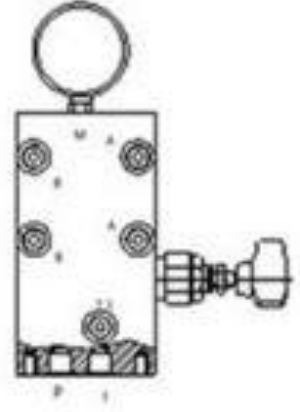
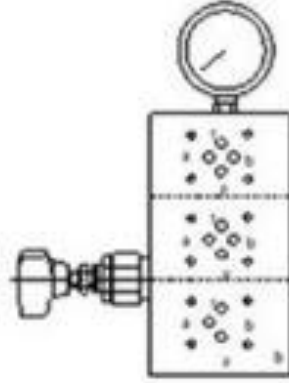


PLEYT / SUBPLATES

NG6 TEKLİ EMNİYETLİ PLEYT



NG 6 TEKLİ PLEYT+OBOMAK
BAĞLANABİLİR



NG 10 TEKLİ PLEYT+OBOMAK
BAĞLANABİLİR



3/8 TEKLİ SFERİK PLEYT



NG 6 veya NG 10 PLEYTLER İSTEĞE GÖRE ÇOKLU İMAL EDİLİR
DİĞER VALF ÖLÇÜLERİNE UYGUN İSTEĞE GÖRE PLEYT İMALATI YAPILIR.



Hidrolik güç ünitelerinde kullanılan bir valf bağlantı pleytidir. Aynı pompadan birden fazla valf kullanılması (NG 6 valfler) durumunda tercih edilen bir pleyttir. Maksimum 25 Litré pompalarda kullanılabilir. En altta NG 6 tek bobin bir valf ile sınırlama yapılır. Onun üzerinde bulunana diğer valfler istenilen amaca uygun olarak seçilebilir. Bütün giriş ve çıkışları R"3/8 dir. Pleytin arka yüzünde Dönüş filtresi için bir tank hattı bulunmaktadır. Kullanıcı tercihi olarak Altıbaşı veya arka yüzündeki tank (T) hattı kullanılabilir. Pleyt tespit civateleri M8 diğ boyu 15 mm dir.